

Foto: 1

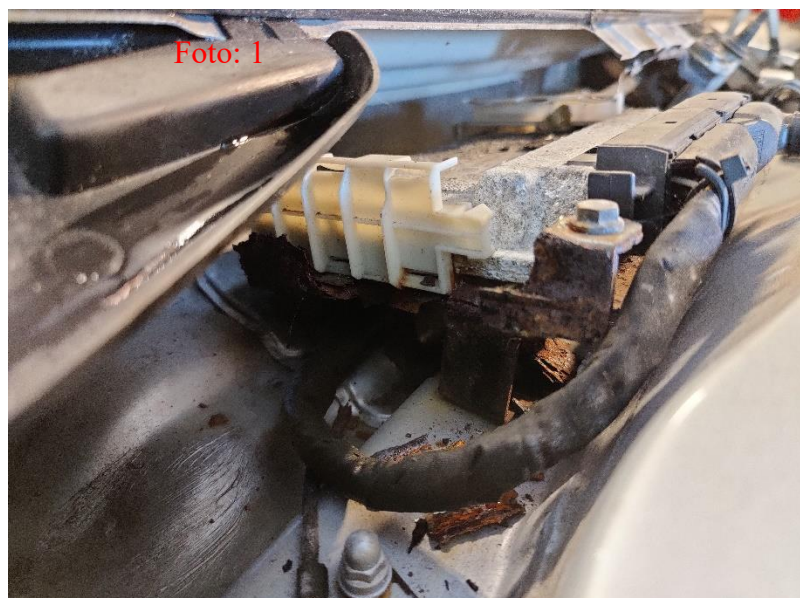


Foto: 2



"Plastkonsol / tagrænde" mellem vindue og chassis bliver samlet med "not og fjer" lige over CPU'en, hvorfor vandet er trængt ind.

Foto: 3



Benene på selve stikkene ser umiddelbart fine ud.

Foto: 4



Foto: 5

Konstateret høj luftighed ved ledningsnettet i bunden.



Foto: 6

ECU-konsollen er nærmest omdannet til en "rustsump", der kan støvsuges op...



Foto: 7



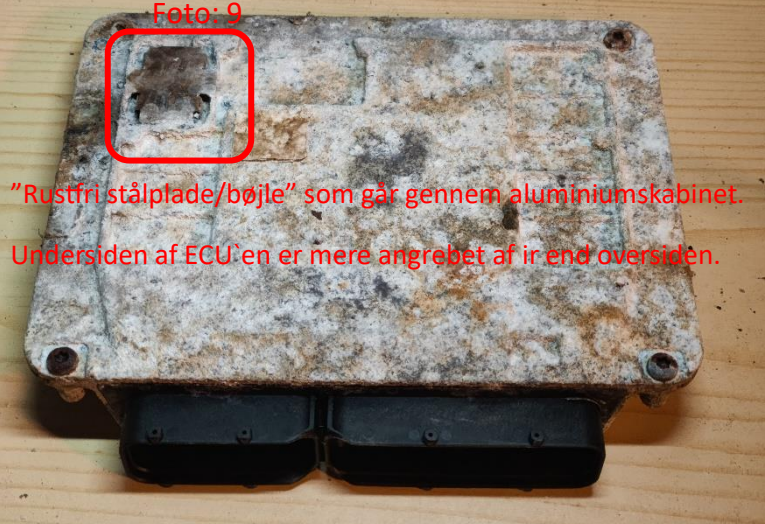
De sørgelige rester af den konsol, som skulle holde ECU'en.

Foto: 8

ECU`ens aluminiumskabinet er "pænt" angrebet af ir.



Foto: 9



"Rustfri stålplade/bøjle" som går gennem aluminiumskabinet.

Undersiden af ECU'en er mere angrebet af ir end oversiden.

Foto:10



Styreenheden passer til en VW Passat 3C2 1.6L. – 102 HK. BSE-motorblok.