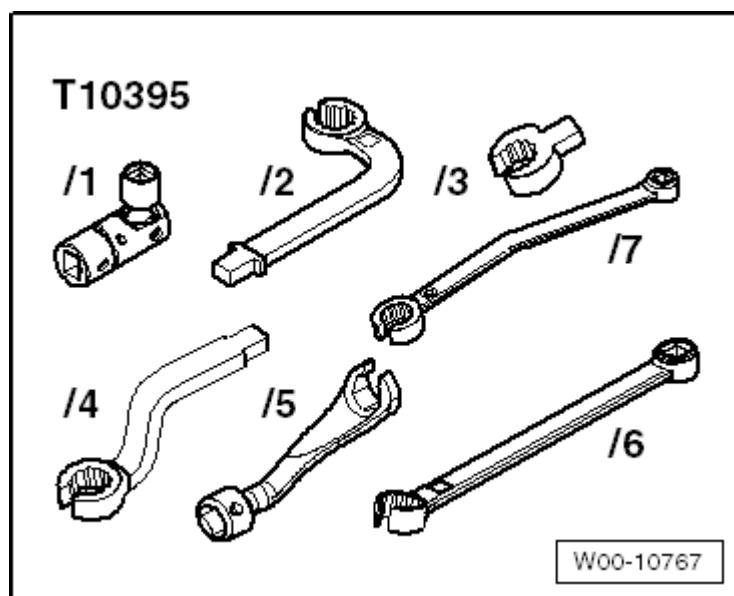


## Af- og påmontering af udstødningstemperaturføler 1 -G235-

Nødvendigt specialværktøj, nødvendige kontrol- og måleapparater samt hjælpemidler

- ♦ Værktøjssæt 17 mm -T10395-

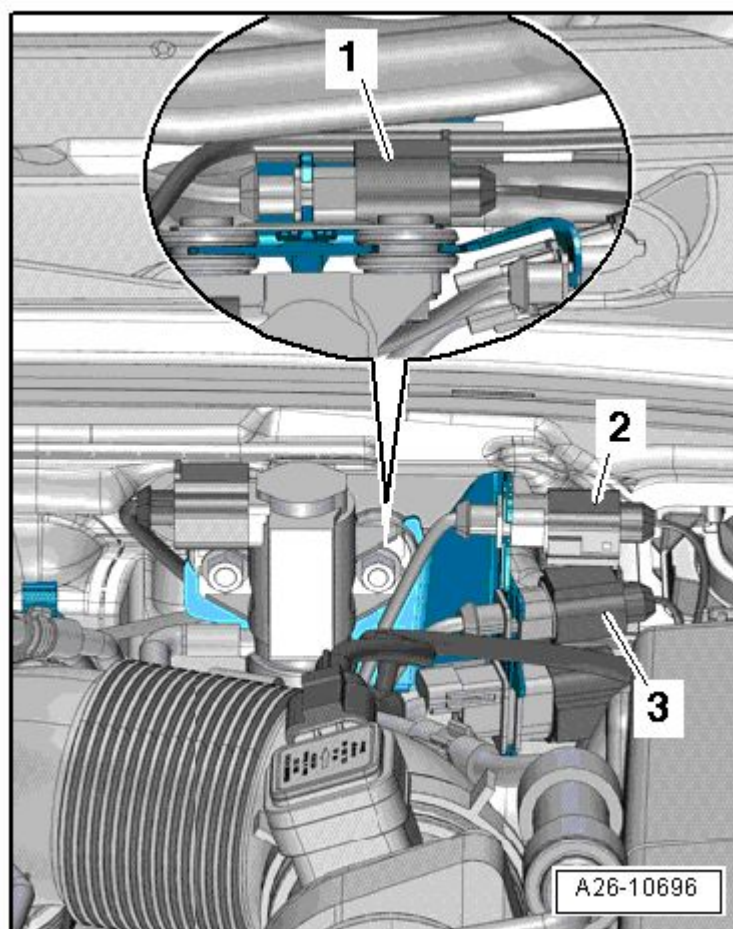
### Afmontering



- Afbryd den elektriske stikforbindelse - 3- til udstødningstemperaturføler 1 - G235-, og læg den elektriske ledning til side.



### Anvisning



Samlingen er tilgængelig nedefra.

Skru udstødningstemperaturføler 1 - G235--pos. 1- ud af udstødningsmanifolden.

### Montering

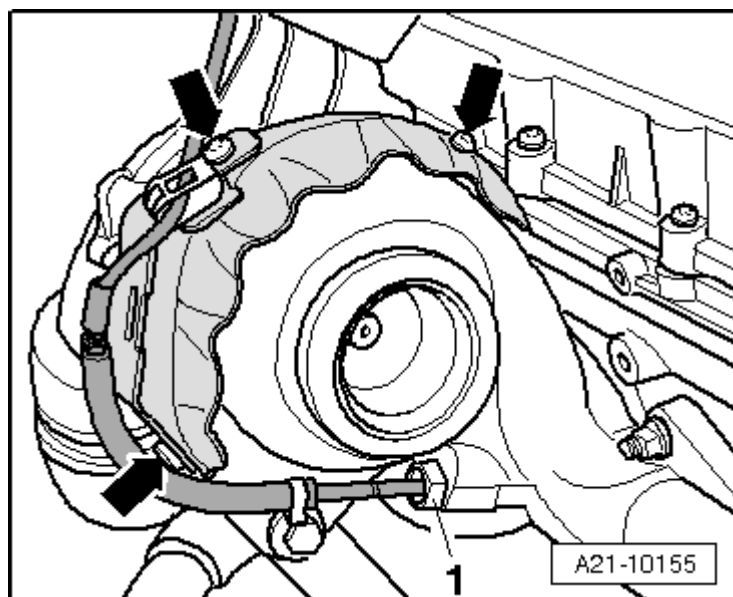
- Tilspændingsmoment → Kapitel „Monteringsoversigt – udstødningstemperaturregulering“.

Monteringen skal foretages i omvendt rækkefølge. Vær i den forbindelse opmærksom på følgende:



#### Anvisning

- ♦ Smør gevindpasta på udstødningstemperaturfølerens gevind; gevindpasta → [Elektronisk reservedelskatalog](#).
- ♦ Ved montering skal kabelbånd placeres samme sted igen.



Placering af udstødningstemperaturføler - G235-:

- Vinkelskiftet skal have afstanden -a- = 3 ... 5 mm til fastgørelsen til støtten til udstødningsturboladeren.
- Elektriske tilslutninger og placeringer → [Strømskemaer, fejlfinding elektrisk system og placeringer](#).

